

報道関係者各位

2016年1月13日

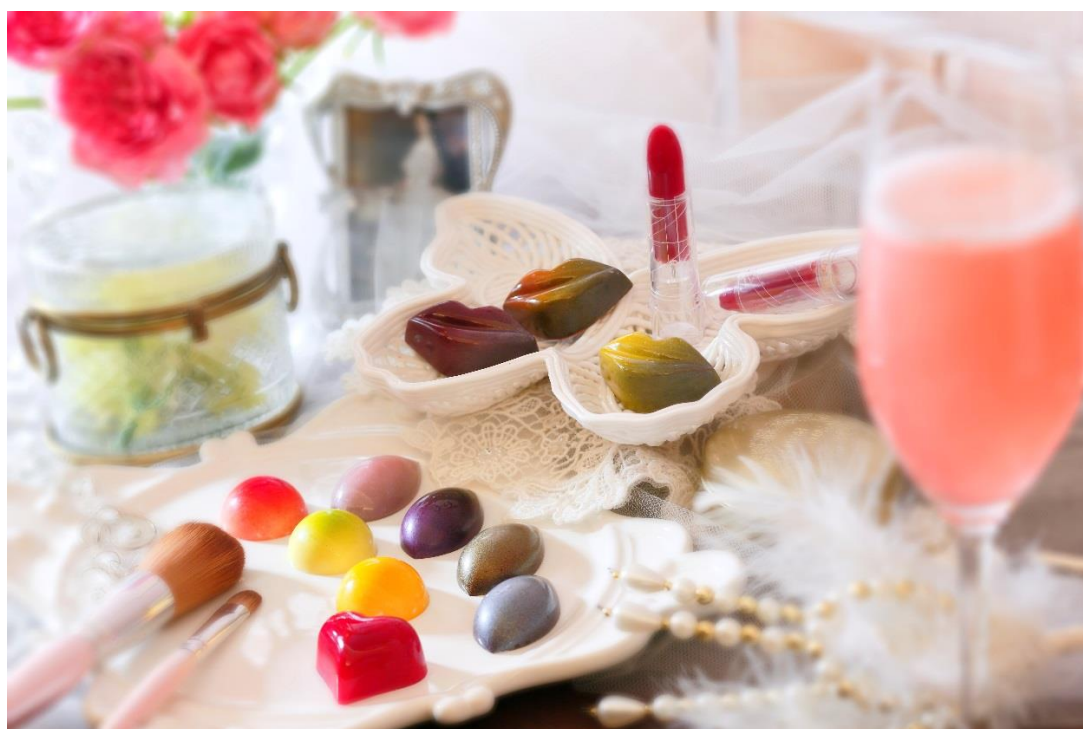
京都センチュリーホテル

 joie JOUE
KYOTO

コスメをモチーフにした人気のバレンタインショコラを販売！

チークにリップ、アイシャドウ。女の子のかわいいを詰め込んで…。

株式会社京都センチュリーホテル（本社：京都市下京区、社長：山下剛史）「スイーツティック ジョアージュ」では、コスメをイメージしたキュートなバレンタインショコラを2016年1月26日(火)～2月14日(日)の期間限定で販売いたします。



毎年人気のコスメショコラシリーズに新商品が登場。定番のリップスティック型の“リップルショコラ”と唇型の“アンジーショコラ”に加え、ほんわりと色づくチークをイメージした“スイートチークス”、クールに煌くアイシャドウをイメージした“グロッシェアイズ”が仲間入り。同店のテーマである「サプライズ」を取り入れ創り上げた、カラフルでキュートな、まるでコスメのようなショコラは、見てたのしい、食べて美味しい、同店のこだわりが満載。プレゼントとしてはもちろん、ご自身へのご褒美チョコとしてもおたのしみいただけるラインナップでお届けします。

詳細



リップル&アンジーショコラ

■リップル&アンジー……4個入 ¥1,458(税込)

リップルショコラ(ホワイトチョコレート)、アンジーショコラ(オレンジ、パッション、フランボワーズ)

思わずドキッとしてしまう、唇型の大人可愛いボンボンショコラは、口どけの良いなめらかなガナッシュとジューシーなジュレをチョコレートで包みました。フルーティーな味わいが優しく広がります。くるくると繰り返させるリップルショコラとセットに。



スイートチークス

■**スイートチークス(S)・・・4個入 ¥1,458(税込)**

■**スイートチークス(M)・・・6個入 ¥2,052(税込)**

ライム、オレンジ、フランボワーズ、ハート(フリーズピスターシュ)

ほんわりと色づくチークをイメージしたカラフルでキュートなショコラ。口だけの良いホワイトチョコレートのガナッシュとそれぞれのフレーバーのジュレをホワイトチョコレートでコーティングしました。



グロッシェアイズ

■**グロッシェアイズ・・・4個入 ¥1,620(税込)**

バンルージュ、シャンパン、エスプレッソ、純米吟醸

アイシャドウをイメージしたクールなショコラはフレーバーも大人向け。ほろ苦いエスプレッソやシャンパンの香りが口の中に広がります。上品な装いと繊細な味わいをおたのしみいただけます。



コフレ

■**コフレ・・・11個入 ¥3,780(税込)**

スイートチークス 3種(ライム、オレンジ、フランボワーズ)

グロッシェアイズ 4種(バンルージュ、シャンパン、エスプレッソ、純米吟醸)

アンジーショコラ 3種(オレンジ、パッション、フランボワーズ)

ハート(フリーズピスターシュ)

ポップでキュートなチークショコラ、煌めく大人のシャドウショコラ、ぷっくりとしたアンジーショコラが勢ぞろい。まるでコスメが詰まっているような、心ときめくショコラコフレです。



パレショコラ (上: ホワイト 下: ダーク)

■**パレショコラ・・・1枚 各¥324(税込)**

ホワイト: ホワイトチョコレート×フリーズ・ピスターシュ

ダーク: ダークチョコレート×ナッツ

日頃の感謝の気持ちを伝えるのにぴったりな可愛いプチショコラ。



キャンディーギモーヴ (上: フランボワーズ 下: ミルク)

■**キャンディーギモーヴ・・・1個 各¥324(税込)**

フランボワーズ: フランボワーズギモーヴ×フランボワーズチョコレート

ミルク: 柚子ギモーヴ×ミルクチョコレート

可愛いキャンディー型のギモーヴショコラ。食感がたのしいギモーヴをチョコレートでコーティングしました。

<バレンタインスイーツ販売概要>

【販売期間】 2016年1月26日(火)～2月14日(日)

【販売場所】 スイーツティック ジョアージュ (京都センチュリーホテル 2F)

【販売時間】 10:00～21:00

【お問合せ】 TEL: 075-351-0120(スイーツティック ジョアージュ直通 10:00～21:00)

※表示価格には全て消費税が含まれています。



スイーツティック ジョアージュ

■スイーツティック ジョアージュ催事出店スケジュール■

【日時/店舗】

1月26日(火)～2月14日(日) 高島屋京都店 アムール・デュ・ショコラ (バレンタイン商品)



<このリリースに関するお問合せ/ご取材のお問合せ>

京都センチュリーホテル 広報担当/松井・森

TEL: 075-351-0186(直通) FAX: 075-343-3722

Email: mori-m@kyoto-centuryhotel.co.jp

