

NEWS RELEASE

報道関係者各位



2017年7月26日

京阪ホテルズ&リゾート株式会社
京都タワーホテル・京都センチュリーホテル

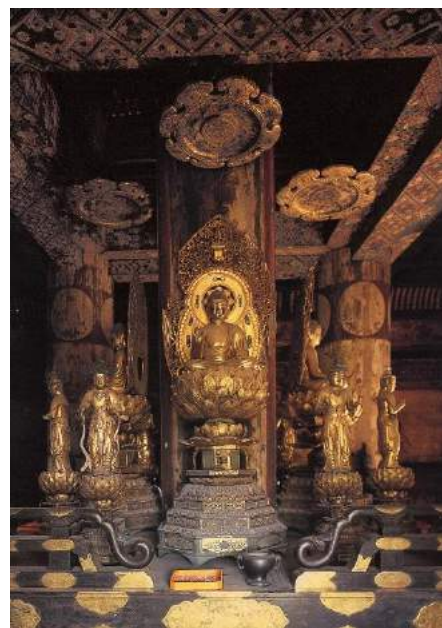
非公開エリアの特別拝観や、貸切り気分の朝拝観などプレミアムな京都体験！

世界遺産 真言宗総本山「東寺」 × 京阪ホテルズ&リゾート限定プレミアムプラン誕生！

京阪ホテルズ&リゾート株式会社(京都市下京区、代表取締役社長:稲地利彦)は、世界遺産「東寺(教王護国寺)」とコラボレーションし、東寺の国宝並びに重要文化財などの拝観と、ホテルステイがセットになった、京阪ホテルズ&リゾート限定のプレミアムプランを、2017年8月1日(火)より「京都タワーホテル」「京都タワーホテル アネックス」「京都センチュリーホテル」において販売開始いたします。



©東寺



©東寺 五重塔 心柱を囲む四仏坐像

本プランは、1994年に世界遺産として登録された「東寺」が保有する国宝25件、重要文化財52件の中から、東寺の僧侶と、当社コンシェルジュをはじめとするホテルスタッフが共に選んだおすすめ文化財を、一般拝観時間外などに、僧侶によるご案内付きで巡ることができるプレミアムな企画です。

現在、唯一残る平安京の遺構であり、京都への遷都とともに生まれ今日まで約1,200年の時を超え、京都の歴史を見つめ続けてきた「東寺」。その東寺を、より高い特別感・満足感とともに、学び触れる全4プラン。

さらに秋のライトアップ期間限定で、東寺と京都タワーからの街並みをお得に楽しめる「東寺秋のライトアップ×京都タワー展望室セット入場券(お抹茶付き)」も2017年10月28日(土)～12月10日(日)にて、販売いたします。京阪ホテルズ&リゾートが新たにお贈りする、京都プレミアム体験プランの登場です。(※1部ご案内の付いていないプランもございます。)

①< 朝 Premium60 > 東寺“貸切り”感を味わえる！

五重塔・金堂・講堂 ご案内付き朝の拝観プラン



◎東寺 五重塔

午前7時～8時の朝限定。一般拝観前の時間帯に本プランご利用のお客様だけが東寺へ入場可能な、貸切気分を味わえるプランです。「五重塔・金堂・講堂」の内部まで、僧侶のご案内付きで拝観。長い時を経てなお現存する、国宝や重要文化財を朝の清々しい空気の中で僧侶のお声とともに見つめる、特別なひとときをご体感ください。

<プラン詳細>

【時間】7:00～8:00<約60分間>

【人数】2名様～

【見学】五重塔⇒金堂⇒講堂〔各約15分〕移動を含め約60分・僧侶のご案内付き

※本プランご利用にて、ご宿泊のお客様限定のプランであり、1日1組限定のプランではございません。ご利用可能人数内であれば、同日同プランご利用の別グループ様もご一緒の拝観となります。

【五重塔】・・・東寺の象徴で国宝、江戸時代

天長3年(826年)弘法大師の創建着手にはじまる。雷火の焼失などにより、現在の塔は5代目。現在の塔は徳川家光の寄進によって竣工した総高54.8メートルの現存する日本の古塔の中で最も高い塔。細部の組もの手法は純和様を守る、江戸時代前期の秀作。



◎東寺 五重塔 心柱を囲む四仏坐像

【金堂】・・・東寺一山の本堂で国宝、桃山時代

文明18年(1486年)に焼失。現在のものは豊臣秀頼が発願し、再興。慶長8年(1603年)に竣工。豪華雄大な気風みなぎる桃山時代の代表的建築。重要文化財である薬師三尊(日光菩薩、月光菩薩、薬師如来)と、薬師如来の台座周囲に配された十二神将がある。



◎東寺 金堂内薬師三尊・十二神将

【講堂】・・・重要文化財、室町時代

天長2年(825年)、弘法大師によって着工、承和3年(835年)頃完成。その後大破し、現在の講堂は延徳3年(1491年)に再興された建物で、様式も純和様で優美な姿を保っている。

安置される二十一軀の仏像は立体曼荼羅として、弘法大師の密教の教えが表現されている。



◎東寺 講堂内 立体曼荼羅

② <朝 Premium90 > 東寺 “貸切り” 感を味わえる！通常非公開「小子房」も見学できる！

五重塔・金堂・講堂・小子房 ご案内付き朝の拝観プラン



©東寺 小子房

一般公開前、午前7時～8時30分の朝限定プラン。

五重塔・金堂・講堂に加えて、通常非公開「小子房」の見学付き。全6室で構成される小子房の襖や壁面には日本画家である堂本印象の絵が。牡丹の間、枇杷の間、鷲の間、瓜の間、雛鶏の間に加え、ご勅使供応の場として使用される「勅使の間」も特別に見学できるプレミアムさ！華麗であり、気品をたたえる勅使の間は一見の価値あり。国宝の蓮花門（通称：不開門）も門にまつわる伝説を聞きながらご見学ください。



©東寺 小子房内「勅使の間」

<プラン詳細>

【時間】7:00～8:30<約90分間>

【人数】2名様～

【見学】五重塔⇒金堂⇒講堂〔各約15分〕⇒小子房〔約30分〕

移動を含め約90分・僧侶のご案内付き

※本プランご利用にてご宿泊のお客様限定のプランであり、1日1組限定のプランではございません。ご利用可能人数内であれば、同日同プランご利用の別グループ様も一緒にの拝観となります。

③ <Premium90 > 宮本武蔵ゆかりの場所でお茶を一杯。東寺ご案内・お抹茶&お菓子付き

五重塔・金堂・講堂・観智院 拝観プラン



©東寺 観智院

「五重塔・金堂・講堂」に加え、真言宗最高峰の勸学院として名高い「観智院」の見学付き。宮本武蔵が「一乗寺下り松の決闘」の後、身を隠した寺としても有名。貴重な唐破風（からはふ）付書院造である国宝の客殿では、宮本武蔵筆の躍動感あふれる「鷹の図（床の間）」と二刀流の武蔵を想起させる「竹林の図」に出合えます。本堂には人気の愛染明王も安置。また枯山水様式で真言密教の世界観と、悟りの境地を表現した「長者の庭」も美しく、見所がいっぱい。拝観の締めくくりには、お抹茶と季節のお菓子でほっこり和むひとときを。

<プラン詳細>

【時間】9:30～11:00<約90分間>

【人数】2名様～

【見学】五重塔⇒金堂⇒講堂〔各約15分〕

⇒観智院〔約30分〕

移動を含め約90分・僧侶のご案内付き



©東寺 観智院内 宮本武蔵筆「鷹の図」



©東寺 「愛染明王坐像」

④ 紅葉と五重塔が美しい感動の煌き
東寺 秋のライトアップ入場券付きプラン



©東寺 五重塔

今ではすっかり秋の京都の風物詩となった、東寺の紅葉ライトアップ。ライトに照らされ煌く色鮮やかな紅葉の中、幻想的に浮かぶ五重塔など、秋の東寺が存分に楽しめるライトアップ入場券付きプラン。美しい空間に包まれて1200年前の平安の秋に想いを馳せる、そんな京都の夜をご提案いたします。

<プラン詳細>

【期間】2017年10月28日(土)～12月10日(日)

【時間】18:30～21:30 <最終入場 21:00>

【見学】時間内自由見学

※僧侶によるご案内はついておりません。

⑤ 京都の秋を満喫 地上100mの展望室から望む京の街並み 紅葉と五重の塔が美しい東寺の煌めき楽しむ
東寺秋のライトアップ×京都タワー展望室セット入場券(お抹茶付き)プラン



世界遺産「東寺」と京都のランドマーク「京都タワー」を一日で満喫できるお得なセット入場券。秋の京都の風物詩、東寺の紅葉ライトアップや、京都市街で一番高い京都タワー展望室から眺める景色は、京の旅の思い出に華を添えることでしょう。またライトアップされた東寺と京都タワーを近距離で眺められるのも貴重な体験なのでおすすめです。

<セット入場券詳細>

【期間】2017年10月28日(土)～12月10日(日)

【時間】京都タワー：9:00～21:00 <最終入場 20:40>
東寺：18:30～21:30 <最終入場 21:00>

【特典】東寺のお茶屋でご利用になれる「お抹茶付き」

※東寺での僧侶によるご案内はついておりません

※宿泊プランではございません

●東寺プレミアムプラン概要は別添資料参照

■各ホテル概要

<京都タワーホテル>



京都駅正面にそびえたつ京都タワーが目印のホテル。JRや地下鉄とも地下道で直結し、アクセス抜群な好立地。和とモダンが融合する空間で、ゆったりと流れるくつろぎの時間を過ごせる。早朝から営業している大浴場は、夜行バスで到着後にほっと癒されてから京都観光に出発でき、また地上100mの展望室からは美しい京都市街の眺望を楽しめ、旅の思い出を振り返られる。京都タワービル内にはスカイラウンジ「空」-KUU-や、「レストラン タワーテラス」、2017年4月にリニューアルした商業フロア「KYOTO TOWER SANDO」があり、充実。観光はもちろん、宿泊、飲食、お土産、手づくり体験などがそろった複合施設の京都タワーは、旅の始まりから締めくくりまで、一日まるごと楽しめる。

■ チェックイン/14:00 チェックアウト/11:00

■ 全162室 ■ Wi-Fi 無料接続サービス

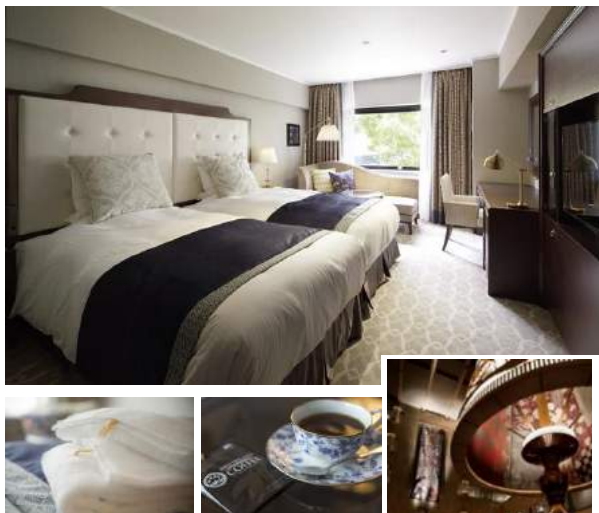
<京都タワーホテルアネックス>



2017年3月に全館をリニューアル。
「コミュニティのはじまるフレンドリーホーム」をコンセプトに、人と人とのつながりが生まれるような空間を提供するため、1階に無料で利用できるコミュニティスペースを新設。宿泊者共有のリラックススペースとしてドリンクなども楽しめる。また客室内のアメニティを最小限にとどめ、1階に設けたアメニティバー・ピローバーで、お好みのものを選べるスタイルで提供。アメニティは女性スタッフがお客様目線で厳選し、化粧水、バスソルト、フェイスマスクなど15~20種類ほど、季節に合わせてニーズのあるものをご用意。また枕も自分に合った硬さや高さのものが選べるなど、快適なホテルステイが楽しめる。

- チェックイン/14:00 チェックアウト/11:00
- 全126室<全室禁煙>
- Wi-Fi 無料接続サービス

<京都センチュリーホテル>



京都駅から徒歩2分というロケーション。京都ステーションホテル時代から約90年の歴史を持つ。2016年3月に全客室フルリニューアル、「BIOSTYLE」をテーマに安らぎと快適さを提供する。眠りにこだわりベッドはシモンズ社製ゴールデンバリュー・トップを使用。完全オーガニックのタオルや間伐材を使用した下駄スリッパ、オーガニックコーヒーなど環境へ配慮したアメニティも充実。館内にはシンボル「かんじんの京灯り」をはじめ京の伝統工芸と現代アートが融合した作品が多数あり、現代と今が交差するノスタルジックモダンな世界観を作り出している。

- チェックイン/15:00 チェックアウト/12:00
- 全219室 <全室禁煙>
- Wi-Fi 無料接続サービス

※一部ベッド及びアメニティアイテムの異なる客室がございます。

<このリリースに関するお問合せ/ご取材のお問合せ>

京阪ホテルズ&リゾート株式会社

京都タワーホテル/京都タワーホテルアネックス 企画部/木原・江原

TEL : 075-371-3115 FAX : 075-361-2915 Email : ehara-k@keihanhotels-resorts.co.jp

京都センチュリーホテル 企画部/松井・栢 (かや)

TEL : 075-351-0186 FAX : 075-343-3722 Email : kaya-k@keihanhotels-resorts.co.jp

■東寺プレミアムプラン 概要

【 期 間 】 2017年8月1日(火)～

※「④東寺 秋のライトアッププラン」

「⑤東寺秋のライトアップ×京都タワー展望室セット入場券（お抹茶付き）プラン」
は2017年10月28日（土）～12月10日（日）

【 料 金 】 1泊1室2名様利用＋東寺拝観

① < 朝 Premium60 > 五重塔・金堂・講堂ご案内付き朝の拝観プラン

- ・京都タワーホテル／13,000円～
- ・京都タワーホテルアネックス／11,500円～
- ・京都センチュリーホテル／22,000円～

② < 朝 Premium90 > 五重塔・金堂・講堂・小子房 ご案内付き朝の拝観プラン

- ・京都タワーホテル／14,400円～
- ・京都タワーホテルアネックス／12,900円～
- ・京都センチュリーホテル／23,400円～

③ < Premium90 > 東寺ご案内・お抹茶&お菓子付き 五重塔・金堂・講堂・観智院 拝観プラン

- ・京都タワーホテル／13,600円～
- ・京都タワーホテルアネックス／12,100円～
- ・京都センチュリーホテル／22,600円～

④ 東寺 秋のライトアップ入場券付きプラン

- ・京都タワーホテル／14,600円～
- ・京都タワーホテルアネックス／13,100円～
- ・京都センチュリーホテル／25,800円～

⑤ 東寺秋のライトアップ×京都タワー展望室セット入場券（お抹茶付き）プラン

- ・大人1,800円(税込)

※2017年10月28日(土)より東寺と京都タワーにて販売いたします。

【 内 容 】 ・ご宿泊＋東寺拝観プラン（①～④）

※ご朝食付き、ご夕食付きプランにも変更いたします。詳しくはお問合せください。

・東寺秋のライトアップ×京都タワー展望室セット入場券（お抹茶付き）プラン（⑤）

※宿泊プランではございません。

【 問 合 せ 】 ・京都タワーホテル／075-361-7261（代表）

・京都タワーホテル アネックス／075-361-7261（代表）

・京都センチュリーホテル／075-351-0111（代表）

【 URL 】 ・京阪ホテルズ&リゾート／ www.keihanhotels-resorts.co.jp/toujiplan/

・京都タワーホテル／www.keihanhotels-resorts.co.jp/tower_hotel/

・京都タワーホテル アネックス／www.keihanhotels-resorts.co.jp/tower_hotel_annex/

・京都センチュリーホテル／www.keihanhotels-resorts.co.jp/kyoto-centuryhotel/

※表示価格はいずれも、1泊2名様利用の場合の1室料金（消費税・サービス料込み）です（⑤を除く）。

※プラン内容は都合により変更になる場合がございます。※写真は全てイメージです。

※料金は変更する場合がございます。