

PRESS RELEASE

報道関係者各位

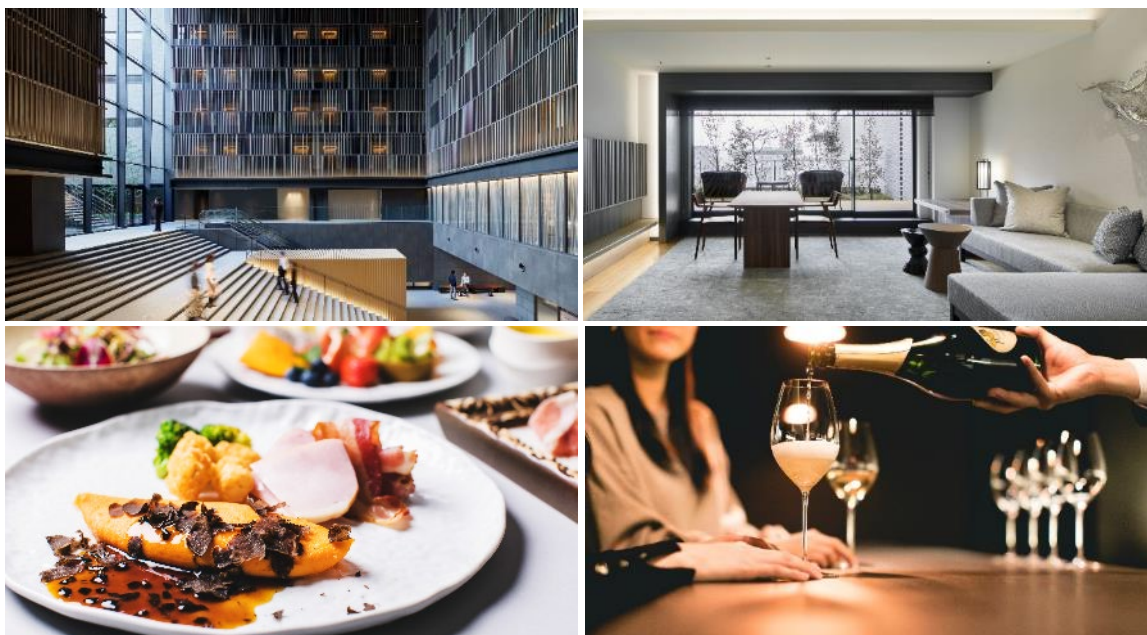


2020年3月12日
京阪ホテルズ&リゾート株式会社
THE THOUSAND KYOTO
〈ザ・サウザンド キョウト〉

京阪グループのフラッグシップホテル THE THOUSAND KYOTO ザ・サウザンド キョウト

スイート・プレミアルームにご宿泊のお客様に特別な体験を。
サウザンド インフィニティ アクセス
「THOUSAND INFINITY ACCESS」サービス
2020年3月28日(土)スタート

京阪ホテルズ&リゾート株式会社(本社:京都市下京区、社長:稲地 利彦)が運営する、京阪グループのフラッグシップホテル「THE THOUSAND KYOTO(ザ・サウザンド キョウト)」(総支配人:大塚 滋)では、レストランのフリーフローや特別な朝食、そしてスパ等のご利用をお得にご体験いただける、新サービス「THOUSAND INFINITY ACCESS」を2020年3月28日(土)より、スタートいたします。



THE THOUSAND KYOTO のコンセプトである「パーソナル・コンフォート・ホテル」に基づき、お一人おひとりに自分の時間を心地よく快適に過ごしていただきたい、という思いから、ご宿泊のお客様にワンランク上の豊かなホテル体験を楽しんでいただけるサービスをご用意いたしました。

カフェ&バー「TEA&BAR」でのドリンクフリーフローサービス、スパ(温浴施設)のご利用や、特別な朝食のご提供、レストラン、トリートメントの割引などのサービスを全て1枚の専用ルームキー「THOUSAND INFINITY ACCESS」でご利用いただけます。

THE THOUSAND KYOTO のホテルステイを上質でより充実したものとする、ひとときをお贈りいたします。

■「THOUSAND INFINITY ACCESS」サービス概要

【期間】2020年3月28日(土)よりスタート

【対象】スイート・プレミアールームご予約のお客様

※デラックス・サウザンド(スタンダード)ルームをご予約のお客様は1泊につきお1人様9,000円を別途頂戴いたします。

【利用方法】チェックイン時にお渡しする専用ルームキーを各レセプションにご呈示ください。

【特典一覧】



Restaurant

カフェ&バー「TEA&BAR」フリーフロードリンク

伝統的な茶会を現代的にアレンジした、カフェ&バー「TEA&BAR」のドリンクをご滞在中、フリーフローでご提供。

和東町(京都府)で生産された茶葉を中心に、“おもてなし煎茶師”がお届けする季節のお茶や、ホテルオリジナルの和紅茶やお茶を使用したカクテル、スパークリングワイン、シャンパーニュなどアルコールも含む、様々なドリンクを楽しんでいただけます。



Restaurant

優雅な空間で贅沢な朝食

イタリア料理「SCALAE」において、オマールエビ、黒トリュフ、京の牛ヒレ肉を使用した卵料理を3種類をご用意。ハーフビュッフェのメインとしてお選びいただけます。

1日の始まりを豊かに彩る、ワンランク上の朝食をお楽しみください。



Restaurant

レストラン利用が15%OFF

イタリア料理「SCALAE」、日本料理「KIZAHASHI」、カフェ&バー「TEA&BAR」(ドリンク以外)をご滞在中、15%OFFでご利用いただけます。

※一部対象外メニューがございます。

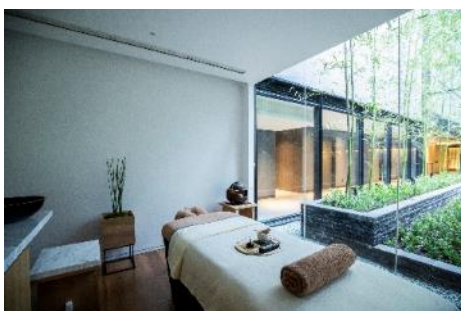


SPA

温浴や岩盤浴など、スパをご滞在中、無料でご利用可能

“瞑想”をテーマとした「THE THOUSAND SPA」は、シンプルな空間に灯された光が心と体をときほぐす、癒しのひとときを演出いたします。

ホットバス、岩盤浴、ドライサウナ(男性限定)がご利用でき、アメニティも充実。通常お一人様3,000円/1回のSPAが無料でご利用いただけます。



Treatment

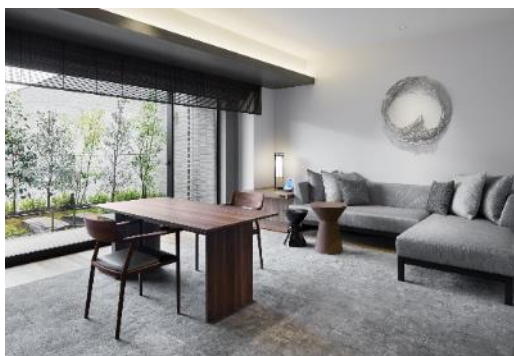
トリートメント15%OFF

京都の素材のお茶・炭を使用したマッサージや、フェイシャルが好評のトリートメントが、正規料金より15%OFFでご利用いただけます。

THE THOUSAND SPAでしかご体験いただけない特別な時間を、「THOUSAND INFINITY ACCESS」でご堪能ください。

【詳細 HP】 <https://www.keihanhotels-resorts.co.jp/the-thousand-kyoto/plan/000348.html>

■THE THOUSAND KYOTO スイート・プレミアルーム



「THOUSAND INFINITY ACCESS」がご利用できるスイート・プレミアルームは、ホテルのコンセプト“パーソナル・コンフォート・ホテル”を体現した客室。

茶室のような引き算の美しさが活きる空間に、坪庭を設えたテラスは自然をゆったりと眺める事ができ、京都駅前を忘れさせる静謐な空間です。

自分だけの時間を贅沢に過ごしていただける客室と、「THOUSAND INFINITY ACCESS」のサービスでより快適な京都のホテルステイをご提供いたします。



■THE THOUSAND KYOTO 概要



京阪グループのフラッグシップホテルとして、2019年1月29日に京都駅前に開業。

『京都の豊かな知恵に触れる ～パーソナル・コンフォート・ホテル～』をコンセプトに、自分の好きなスタイルで食を楽しむカフェやレストラン、自分らしくいられる部屋、心身を癒す施設、そして京都らしいおもてなしや心づかい、個々それぞれに心地良いひとときを提供します。

日本の伝統・禅に通ずる引き算の思想をベースにしたシンプルな空間に、光・緑・アートで艶を添えるというデザイン空間は、2019年度グッドデザイン賞(主催:公益財団法人日本デザイン振興会)を受賞。

所在地:〒600-8216 京都市下京区東塩小路町 570 番

アクセス:JR京都駅より徒歩約2分

開業日:2019(平成31)年1月29日

階数:地下1F～地上9F

客室:3F～9F 222室

【施設構成】

イタリア料理/日本料理/カフェ&バー/宴会場/チャペル/ウエディングサロン/衣裳室/スパ/フィットネス/美容室/フラワーショップ

※地下1F～地上3Fで京都センチュリーホテルと接続

公式HP:<https://www.keihanhotels-resorts.co.jp/the-thousand-kyoto/>

※写真は全てイメージです。※表示価格にはサービス料、消費税が含まれております。

<このリリースに関するお問合せ・ご取材のお問合せ>

京阪ホテルズ&リゾート株式会社

ザ・サウザンド キョウト 広報担当:梅津

TEL:075-351-0186 FAX:075-343-3722

ttk_press@keihanhotels-resorts.co.jp