

2020年12月1日

京阪ホテルズ&リゾート株式会社

京都タワーホテル・京都タワーホテルアネックス

スウェーデン発祥のホームファニッシングカンパニー

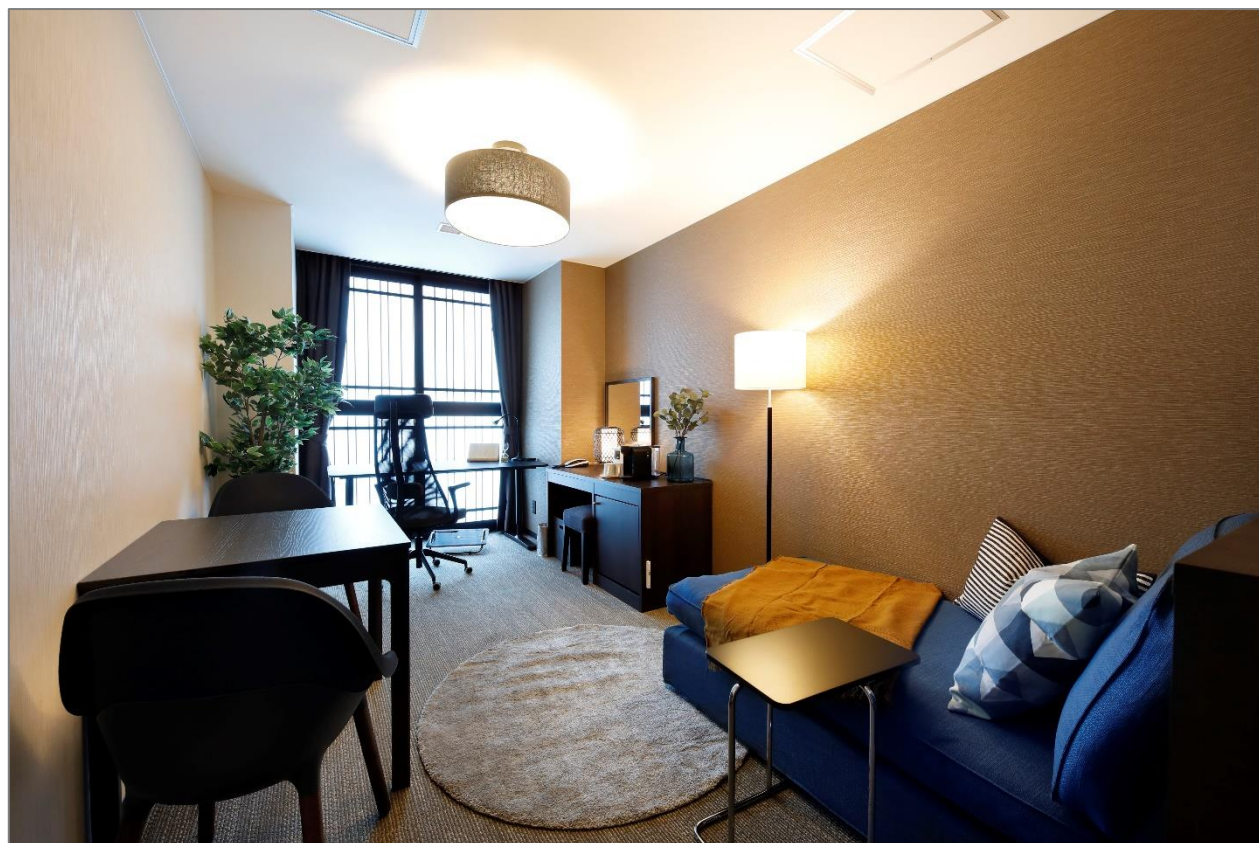
イケア コーディネート ^{タワークルーム}「Towork Room」

テレワークや受験勉強等に最適な「あなただけの集中スペース」を

京都タワーホテルおよび、京都タワーホテルアネックス(京都市下京区、総支配人:井上貴史)は、12月1日(火)より、1日4,500円で日帰り利用できる「Towork (Tower × Work) Room」を販売いたします。

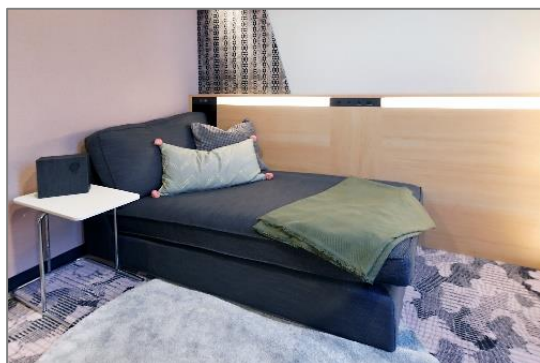
ベッドの代わりにソファや、座り心地の良い椅子などを配置し、より集中して仕事や勉強に取り組める空間をご用意いたしました。オンラインミーティングや電話、カフェなどの公共スペースでは広げにくい資料を使った仕事も、ホテルの客室で安全・快適に行っていただけます。

コロナ禍でさらに多様化した働き方や学習スタイルに合わせ、ホテルの客室でありながら、シェアオフィスのような個室空間、「あなたのための集中スペース」をご提案します。



仕事や勉強に「集中できる空間」をコンセプトにした「Towork Room」は、世界中にファンを持つスウェーデン発祥のホームファニッシングカンパニー「イケア」によるプランニングで、デザインと機能性に優れたユニークな空間です。客室からベッドを取り除き、座り心地の良い椅子や、仕事に快適な照明、お好みの音楽が流せる Bluetooth スピーカーなどを揃えました。さらに仕事に疲れたら、ソファスペースで自分だけのリラックスタイムもお過ごしいただけます。

リラックスしながらも集中できるように、というイケアの工夫が詰まった空間を、プライベートオフィスのようにご利用いただけます。



▲リラックスできるソファスペース（京都タワーホテルアネックス 811 号室）／プライベートオフィスのような広い机

最短 2 時間 1,500 円（延長 1 時間ごと 500 円）からご利用いただけるプランと、1 日（最大 11 時間）あたり 4,500 円でご利用いただけるプランをご用意いたしました。インターネットやお電話にて、事前のご予約が必要です。

また、当施設ならではのご利用特典として、「京都タワー展望室」および「京都タワー大浴場～YUU～」の割引クーポンもお渡ししております。お仕事の合間や、お仕事終わりに両クーポンをご利用いただき、ホッと疲れを癒すリフレッシュ時間をお楽しみいただけます。

■「Towork Room」概要■

1. 提供サービス

●ご利用可能なサービス

ペットボトル（水）× 1 本

Wi-Fi、電源、LAN ケーブル、コーヒー・紅茶、Bluetooth スピーカー

京都タワー展望室入場割引クーポン、京都タワー大浴場～YUU～割引クーポン

【貸出し】

加湿空気清浄機、アイロン・アイロン台、ズボンプレスナー

※持ち込み飲食自由※

■ドロップイン（時間利用）

2 時間から気軽にご利用いただけるプランです。

●料金：2 時間 1,500 円、追加料金 500 円/1 時間

●ご利用時間：9：00～20：00(最終受付 18：00)

■1 日利用プラン

1 日定額でご利用いただけるプランです。

●料金：1 日あたり 4,500 円

●ご利用時間：9：00～20：00(最終受付 12：00)

※上記全て税込み料金

2. ご利用方法

公式 WEB サイト、または各種ホテル予約サイト、またはお電話にてご予約ください。

京都タワーホテルアネックス「コワーキングスペース レジーナ」をご利用の場合は、事前予約不要です。フロントにて受け付けさせていただきます。

※空き状況によってはご利用いただけない場合があります。ご了承くださいませ。

3. 場所

京都タワーホテル

- 住所：〒600-8216 京都市下京区烏丸通七条下る東塩小路町 721-1
- 予約お問い合わせ：075-361-7261
- 公式 WEB サイト：<https://www.kyoto-towerhotel.jp/>

京都タワーホテルアネックス

- 住所：〒600-8216 京都市下京区新町通七条下る東塩小路町 595-1
- 予約お問い合わせ：075-343-3111
- 公式 WEB サイト：https://www.keihanhotels-resorts.co.jp/tower_hotel_annex/

4. 新型コロナウイルス感染症への安全対策について

本ホテルでは、お客さまに安心してご利用いただけますよう、以下の対策を行っております。

お客さまには、何卒ご理解ならびにご協力を賜りますようお願い申し上げます。

1. お客さまの入館時に検温をさせていただきます。
※37.5度以上のお客さまのご入場をお断りさせていただいております。
2. お客さま入館時に手指のアルコール消毒を実施しております。
3. パブリックエリアご利用時には必ずマスク着用をお願いいたします。
4. お客さまの健康と安全ならびに公衆衛生を考慮し、スタッフはマスクを着用しております。
5. お会計は、現金の取り扱いを極力控えております。キャッシュレス決済へのご協力をお願い申し上げます。
6. 発熱されているお客さま、また、体調の優れないお客さまは大変申し訳ございませんが、ご来館を予めご遠慮いただけますようお願い申し上げます。
7. 体調が優れないと感じられたお客さまは、お近くのスタッフまでその旨をお申し出ください。

<このリリースに関するお問い合わせ／ご取材のお問い合わせ>

京阪ホテルズ&リゾート株式会社／京都タワーホテル／京都タワーホテルアネックス

企画部・広報担当／宗形・上野

TEL：075-351-0186（平日 9:00～18:00） FAX：075-343-3722

Email：kt_press@ml.keihanhotels-resorts.co.jp

HP：<https://www.keihanhotels-resorts.co.jp/>

