

## NEWS RELEASE

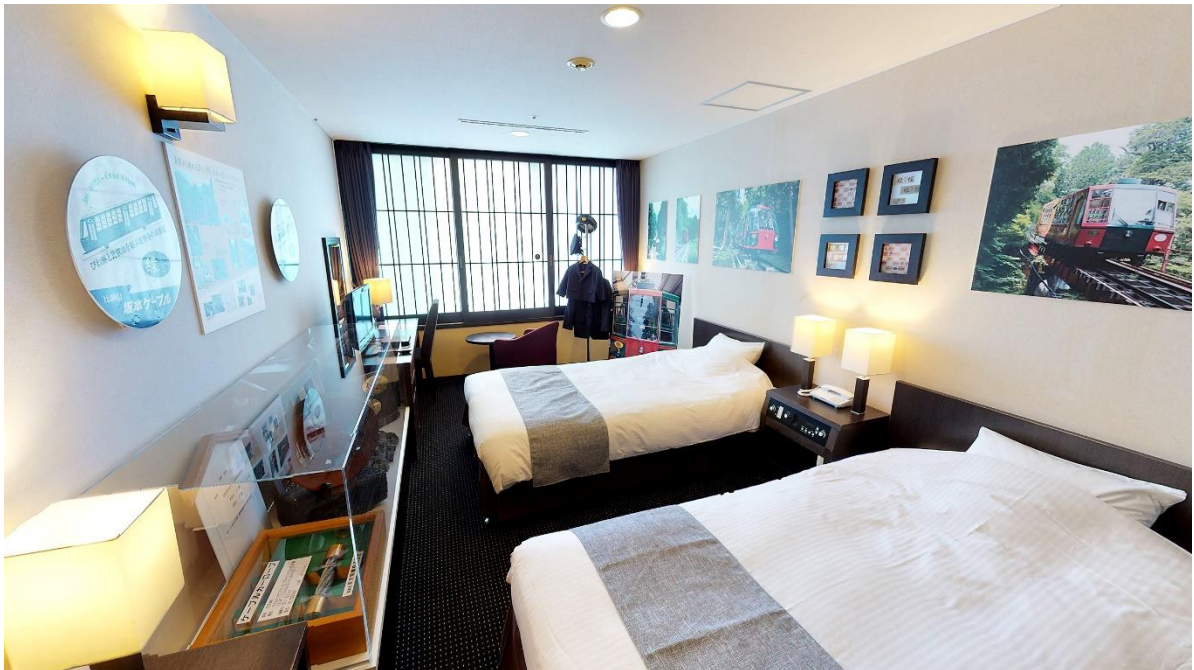
報道関係者各位

2021年4月14日  
京阪ホテルズ&リゾート株式会社  
比叡山鉄道株式会社

### 京都タワーホテル × 坂本ケーブル 「坂本ケーブル コンセプトルーム」4月15日予約開始！ 坂本ケーブルをテーマにしたお部屋が1日1室限定で登場！

京都タワーホテル(京都市下京区、総支配人:井上貴史)は、比叡山鉄道株式会社(本社:滋賀県大津市、社長:久ノ坪宏司)とのコラボ企画として「坂本ケーブル コンセプトルーム」を販売いたします。

2021年4月15日(木)より、1日1室限定でご宿泊いただけます。



「坂本ケーブル コンセプトルーム」は、歴史薫る石積みの町・坂本から聖峰・比叡山の表参道として1927年に敷設された、坂本ケーブルがテーマのコンセプトルームです。坂本ケーブルは、ケーブルカーとしては日本一の全長2,025m。約11分間の旅路です。

ヨーロッパ調デザインの「縁」号と「福」号の車両フォトパネルや、実際に車両で使用されていたヘッドマークやプレートをインテリアとして装飾しています。また、普段間近では見ることのできないケーブルカーのロープや滑車、カットされたレールなど、ケーブルカーの運行を支えてきた貴重な部品の数々を展示しており、まるで坂本ケーブルの博物館にいるような気分を味わえます。

お部屋には坂本ケーブルの歴史を物語るフォトコーナーも設置。ケーブルカーがたどってきた道のりを、モノクロのスナップ写真を通して体感いただけます。ほかにもお部屋の中で坂本ケーブルの制服や制帽を着用して記念撮影ができるフォトブースをご用意しています。

1927年から続く坂本ケーブルの歴史を心ゆくまでお楽しみいただけます。



客室装飾



ケーブルカーロープ



カッターレール



滑車

### 「坂本ケーブル コンセプトルーム」ご宿泊者特典

「坂本ケーブル コンセプトルーム」にご宿泊いただいた方に特典をご用意しています。

- ご宿泊日の先着順(50組限定)で坂本ケーブルのオリジナルグッズ4点セットをプレゼントいたします。

【セット内容】

- ・ハンドタオル(「縁」号デザイン・「福」号デザインのいずれか)
- ・ピンバッチ(「縁」号デザイン・「福」号デザインのいずれか)
- ・マスキングテープ
- ・坂本ケーブルカード

※1組につき1セットのお渡しです。

- ご滞在中、お部屋にて記念誌「比叡山鉄道開業 75 周年記念 坂本ケーブル 75 年のあゆみ」をご覧ください。
- 「坂本ケーブルの制服・制帽」を着用して、客室内設置のフォトブースで記念撮影をお楽しみいただけます。
- お部屋にてケーブルカーからの展望映像 DVD (京都タワーホテルオリジナル) を鑑賞いただけます。



オリジナルグッズ



制帽・制服・記念撮影用パネル

※写真はすべてイメージです。

## ■「坂本ケーブル コンセプトルーム」概要■

場 所：京都タワーホテル 826 号室  
期 間：2021 年 4 月 15 日(木)～2022 年 4 月 14 日(木)  
室 数：各日限定 1 室 ツインルーム(1～3 名様ご利用可)  
料 金：<宿泊> 9,500 円～/2 名 1 室/ 1 名様あたり  
※消費税・サービス料込み(宿泊税は別途)  
※料金はご宿泊のお日にち・人数により変動いたします

展示部品：カントリー(2019 年まで使用)/滑車(使用済み)/ケーブルカーロープ/  
ヘッドマーク(開業 80 周年記念 2007 年～2013 年まで使用) /  
「縁」号・「福」号プレート(現在のプレートレプリカ)

室内装飾：ケーブルカー「縁」号車両フォトパネル/ケーブルカー「福」号車両フォトパネル/  
ケーブルカー車両部品フォトパネル

客室案内：<https://my.matterport.com/show/?m=onMtsjZAaqW>

## ■新型コロナウイルス感染症への安全対策について■

本施設では、お客様に安心してご利用いただけますよう、以下の対策を行っております。

お客様には、何卒ご理解ならびにご協力を賜りますようお願い申し上げます。

1. ご宿泊のお客様への健康状態を確認いたします。  
チェックイン時に、お客様の検温ならびに健康状態に関する同意書へのご記入と、ホテル到着までの渡航歴や  
経路地等を確認させて頂いております。
2. お客様のご入館時に手指のアルコール消毒を実施しております。
3. パブリックエリアご利用時には必ずマスク着用をお願い申し上げます。
4. お客様の健康と安全ならびに公衆衛生を考慮し、スタッフはマスクを着用しております。
5. お会計は、現金の取り扱いを極力控えております。キャッシュレス決済、自動精算機利用のご協力をお願い申  
し上げます。
6. 発熱されているお客様、また、体調の優れないお客様は大変申し訳ございませんが、ご来館を予めご遠慮いた  
だきますようお願い申し上げます。
7. 体調が優れないと感じられたお客様は、フロントのスタッフまでその旨をお申し出ください。

---

<このリリースに関するお問い合わせ／ご取材のお問い合わせ>

京阪ホテルズ&リゾート株式会社／京都タワーホテル

企画・広報担当／森本・上野

TEL：075-351-0186 (平日 9:00～18:00) FAX：075-343-3722

Email：[kt\\_press@ml.keihanhotels-resorts.co.jp](mailto:kt_press@ml.keihanhotels-resorts.co.jp)

HP：<https://www.keihanhotels-resorts.co.jp/>

