

## NEWS RELEASE

報道関係者各位

2021年6月29日

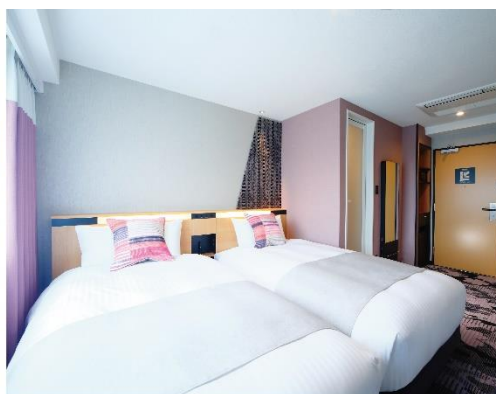
京阪ホテルズ&リゾート株式会社

### 京都タワーホテルアネックス

医療従事者の皆さまへ敬意と感謝の気持ちを込めて

「医療従事者さま向け宿泊プラン」を7月1日(木)から予約開始

京都タワーホテルアネックス(京都市下京区、総支配人:井上貴史)は、今般の新型コロナウイルス感染拡大に対し、感染予防や診療などに昼夜を問わず従事し最善を尽くされている医療従事者の皆さまに敬意と感謝の気持ちを込め、特別料金でご宿泊いただける「医療従事者さま向け宿泊プラン」をご用意いたしました。2021年7月1日(木)～2021年9月30日(木)の期間限定でご予約を承ります。



緊張の絶えない日々の中で、心身ともにリフレッシュをはかり体力回復をしていただだけ、マイクロツーリズムとして夏休みの思い出づくりにご家族でゆっくりお過ごしいただく場として、アットホームな雰囲気のあるホテルのリラックス空間を提供いたします。ホテル1階のコワーキングスペースもご利用いただくことができ、お子さまのいらっしゃる方は一緒に読書や夏休みの日記、宿題なども行えます。京都タワー展望室の入場券も付き、京都の眺望を楽しむなど気分転換をしていただくことも可能です。通常より4時間遅い15時チェックアウト、最大24時間滞在でき、清潔・安全・安心な環境でくつろぎのひと時をお過ごしいただけます。

## ■ 医療従事者さま向け宿泊プラン 特典 ■

### ◆ コワーキングスペース「レジーナ」無料利用

ホテル 1 階のコワーキングスペース「レジーナ」を、  
無料でご利用いただけます。

### ◆ レイトチェックアウト確約

通常 11 時のところ 4 時間遅い 15 時までご利用でき、  
最大 24 時間ご滞在いただけます。

### ◆ ご朝食付き

京都タワーホテル 3 階のレストラン「タワーテラス」で  
洋食セットメニューをお召し上がりいただけます。  
※京都タワーホテルでのご提供となります。  
※添い寝のお子さまは対象外です。

### ◆ 京都タワー展望室入場券付き

無料の望遠鏡が設置された地上 100 メートルの  
展望室から、京都の眺望をお楽しみいただけます。  
※ご宿泊日数に限らず、お一人さま 1 枚のお渡しです。



▲ コワーキングスペース「レジーナ」



▲ 京都タワー展望室

## ■ 医療従事者さま向け宿泊プラン 概要 ■

【場 所】 京都タワーホテルアネックス

【予約期間】 2021 年 7 月 1 日(木)～2021 年 9 月 30 日(木)

【宿泊期間】 2021 年 7 月 12 日(月)チェックイン～2021 年 10 月 1 日(金)チェックアウトまで

【料 金】 5,000 円～/1 名 1 室/1 名さまあたり、4,000 円～/2 名 1 室/1 名さまあたり、  
3,000 円～/3 名 1 室/1 名さまあたり

※税金・サービス料込み(宿泊税は別途)

※料金のご宿泊のお日にち・人数により変動いたします。

【対 象】 医療従事者の方々とご同伴者

※医師、看護師に限らず、事務職の方もご利用いただけます。

※チェックイン時に医療従事者である証明書のご提示をお願いいたします。

【特 典】 ・コワーキングスペース「レジーナ」無料利用

・レイトチェックアウト(通常 11:00 のところ 15:00 まで、最大 24 時間ご利用可能)

・京都タワーホテル 3 階のレストラン「タワーテラス」でのご朝食付き

※提供レストランはご宿泊場所と館が異なります。

・京都タワー展望室入場券付き

【予 約 先】

<https://go-keihanhotelgroup.reservation.jp/ja/hotels/keihan-towerannex/plans/10033839>

※画像はすべてイメージです。

## ■新型コロナウイルス感染症への安全対策について■

本施設では、お客さまに安心してご利用いただけますよう、以下の対策を行っております。

お客さまには、何卒ご理解ならびにご協力を賜りますようお願い申し上げます。

1. ご宿泊のお客さまへの健康状態を確認いたします。  
チェックイン時に、お客さまの検温ならびに健康状態に関する同意書への記入と、ホテル到着までの渡航歴や経由地等を確認させていただいております。
2. お客さまのご入館時に手指のアルコール消毒を実施しております。
3. パブリックエリアご利用時には必ずマスク着用をお願いいたします。
4. お客さまの健康と安全ならびに公衆衛生を考慮し、スタッフはマスクを着用しております。
5. お会計は、現金の取り扱いを極力控えております。キャッシュレス決済、自動精算機利用のご協力を  
お願い申し上げます。
6. 発熱されているお客さま、また、体調の優れないお客さまは大変申し訳ございませんが、ご来館を予め  
ご遠慮いただきますようお願い申し上げます。
7. 体調が優れないと感じられたお客さまは、フロントのスタッフまでその旨をお申し出ください。

## ■京都タワーホテルアネックス概要■

JR京都駅から徒歩3分。

駅前のメインストリートを少し入った閑静な場所に位置するホテル。

心あたまるサービスとアットホームな雰囲気旅の疲れを癒し、

ゆったりとおくつろぎいただけます。

【所在地】 〒600-8216

京都市下京区新町通七条下る東塩小路町595-1

【アクセス】 JR京都駅烏丸中央口より徒歩3分

【HP】 <https://www.kyoto-towerhotel-annex.jp/>



<このリリースに関するお問い合わせ／ご取材のお問い合わせ>

京阪ホテルズ&リゾート株式会社／京都タワーホテルアネックス

企画・広報担当／森本・上野

TEL : 075-351-0186 (平日 9:00~18:00) FAX : 075-343-3722

Email : [kt\\_press@ml.keihanhotels-resorts.co.jp](mailto:kt_press@ml.keihanhotels-resorts.co.jp)

HP : <https://www.keihanhotels-resorts.co.jp/>