



PRESS RELEASE

報道関係者各位



2021年7月6日

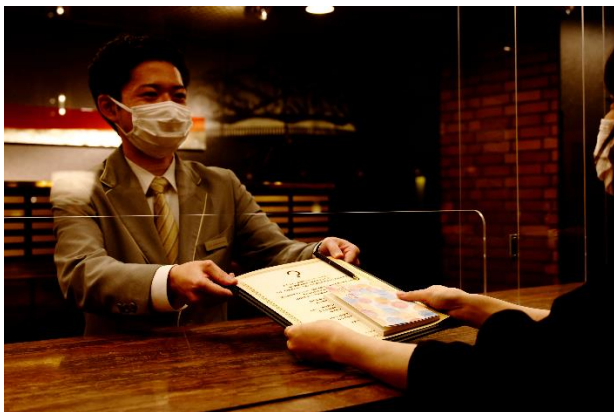
京都センチュリーホテル

予約好調発進！“ホテルにおこもりしながら物語の世界に出かけられる”

ホテル体験型謎解きプラン 7/20～開催

【メディア体験会】7月15日(木) 11時～/14時～

創業93年を迎え新コンセプト「Nostalgic Journey」を掲げ今年4月1日にリブランドした京都センチュリーホテル(京都市下京区、総支配人:櫻井 美和)は、複雑巧妙な謎解きイベントの企画制作会社「謎組」(東京都渋谷区、代表取締役:川和田 直之)とタイアップし、ノスタルジックモダンなホテル館内を舞台にした体験型謎解きプログラム「本と歩く謎解きの夜 ～消えたエピローグの行方～」の謎解き宿泊プランを2021年7月20日～10月31日まで開催いたします。6月22日より予約を開始し、発売直後より現在(7月6日)までに多くの方にすでに予約をいただいております。



受付で謎を解くための本を受け取ります



謎解きをする様子

本プログラムをご予約いただいた方には、チェックイン時にお渡しする1冊の本のストーリーに沿って自身の足でホテル内を探索し、数多くの暗号や謎を解き進めていただきます。奇妙な物語の主人公になったつもりで、その物語のエピローグ(=結末)を探し当てる本格的な謎解きゲームをお楽しみいただけます。次第に物語にのめり込まれていくような没入感、謎を解き明かした時の爽快感、ホテルという舞台で味わう非日常感をお届けいたします。プログラム終了後は、当ホテルのオーセンティックバー「ESSEX」で、謎を解いた後の心地良い疲れを癒すオリジナルカクテル2種をご用意しております。謎解きの余韻に浸りながら充実したひとときをお過ごしいただけます。ホテルの新しい楽しみ方の1つとして、ご家族やご友人とご一緒に、またはおひとりでもご宿泊、ご参加いただけます。

※ストーリーなど詳細は6月22日配信のプレスリリースをご参照ください。

【メディア体験会のお知らせ】

7月20日(火)の開始に先立ち、7月15日(木)11時～/14時～メディアの方向けの体験会を開催いたします。本プログラムは、宿泊とセットになったプランで、実際には2～4時間ほどの時間を要するものですが、当日はダイジェスト形式でのご案内で、所要時間は1時間程度を予定しております。

■メディア体験会での注意点

- ・本の表紙、および、本文の6ページまでは、クローズアップで撮影が可能です。
※それ以外のページのクローズアップはNG。
- ・新型コロナウイルス感染防止のため、場合によっては人数を制限させていただく可能性がございます。



体験型謎解きイベント 概要 ～宿泊プラン3種～

【名 称】「本と歩く謎解きの夜 ～消えたエピローグの行方～」

【期 間】2021年7月20日(火)～10月31日(日) 1日10室

【場 所】京都センチュリーホテル

【所要時間】約2～4時間想定

【U R L】https://nazotoki-project.com/kyoto_centuryhotel/index.html

【お問合せ】TEL 075-351-0111 (ホテル代表)

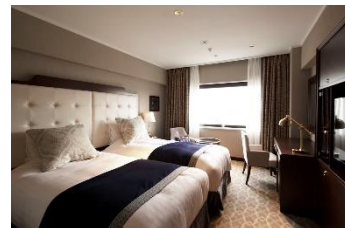
宿泊プラン<素泊まり>

【内 容】ご宿泊+謎解き体験

【時 間】チェックイン 15:00～17:00 / チェックアウト 12:00

※謎解き体験はチェックイン日の15:00～21:00(最終受付 19:00)の間となります。

【料 金】1名様あたり 9,000円～(2名1室、サービス料・消費税込) ※宿泊税は別途



宿泊プラン<朝食付き>

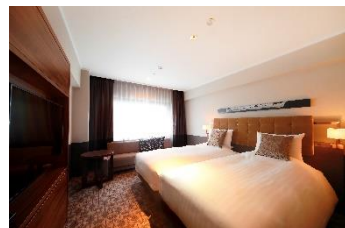
【内 容】ご宿泊(朝食付き)+謎解き体験

【時 間】チェックイン 15:00～17:00 / チェックアウト 12:00

ご朝食 7:00～10:00 レストラン「オールデイダイニング ラジョウ」

※謎解き体験はチェックイン日の15:00～21:00(最終受付 19:00)の間となります。

【料 金】1名様あたり 11,600円～(2名1室、サービス料・消費税込) ※宿泊税は別途



宿泊プラン<夕朝食付き>

【内 容】ご宿泊(夕朝食付き)+謎解き体験

【時 間】チェックイン 15:00～17:00 / チェックアウト 12:00

ご夕食 17:30～21:00 レストラン「オールデイダイニング ラジョウ」

ご朝食 7:00～10:00 レストラン「オールデイダイニング ラジョウ」

※謎解き体験はチェックイン日の15:00～21:00(最終受付 19:00)の間となります。

【料 金】1名様あたり 17,600円～(2名1室、サービス料・消費税込) ※宿泊税は別途



※表示価格は、室料、謎解き体験、(プランにより朝食・夕食)、サービス料10%ならびに消費税を含んでおります。

※朝食につきましては予告なく提供形式、レストランを変更する場合がございます。予めご了承ください。

※メニュー内容は、季節やテーマにより随時変更いたします。

※営業内容等は予告なく変更になる場合がございます。詳しくは公式HPをご確認ください。

※写真は全てイメージです。

◆株式会社 謎組 概要

現実世界と仮想世界を行き来する体験型謎解きイベントの企画・制作・運営を行い、複雑巧妙な謎に定評がある謎解きゲーム制作会社。

代表取締役 川和田 直之 コメント

『私たちは、日常（現実）と物語（虚構）の区別がつかなくなるような謎解き体験をつくっています。小説の内容とホテルで体験する内容がリンクしており、まるで物語の世界に迷い込んだようなイマーシブな体験が味わえるイベントになっています。関西初の開催ということで、関西圏のお客さまに楽しんでいただけることを嬉しく思っています。京都センチュリーホテルのコンセプト「ノスタルジック ジャーニー」を取り入れた、オリジナルの謎やストーリーを、ぜひお楽しみください。』



◆京都センチュリーホテル概要

JR・地下鉄京都駅より徒歩約2分、絶好のアクセスを誇る京都センチュリーホテル。1928年に前身である「京都ステーションホテル」が天皇即位の礼(御大典)の慶祝事業の1つとして開業し、本年創業93年を迎えます。ホテルのシンボル「かんじんの京灯り」を中心に広がるノスタルジックモダンな空間は、数々の空間アワードを受賞。2021年4月、新コンセプト「Nostalgic Journey」を掲げ、長年の歴史と培ってきた“おもてなし”の精神を受け継ぎながらも、時代のニーズに沿ったサービスでお客様をお迎えいたします。

所在地：〒600-8216 京都市下京区東塩小路町 680 番

アクセス：JR京都駅中央口(烏丸口:京都タワー側)より東へ徒歩約2分

階数：地下1F～地上10F(客室:3F～10F/218室)

H P：<https://www.keihanhotels-resorts.co.jp/kyoto-centuryhotel/>



ホテルの新型コロナウイルス感染症拡大防止ガイドラインについてはこちらをご覧ください。

<https://www.keihanhotels-resorts.co.jp/kyoto-centuryhotel/other/covid-policy.html>

<このリリースに関するお問合せ／ご取材のお問合せ>
京阪ホテルズ&リゾート株式会社／京都センチュリーホテル
広報担当／森本・山村

TEL：075-351-0186 FAX：075-343-3722

Email：ttk_press@keihanhotels-resorts.co.jp

