

## NEWS RELEASE

報道関係者各位

2023年1月11日  
京阪ホテルズ&リゾート株式会社

京都 清水・産寧坂に面する窯元  
かしょうがま  
「嘉祥窯」での陶芸体験付き宿泊プランを販売中  
手ぶらでOK! ろくろで作る世界に1つだけの清水焼



京都タワーホテル・京都タワーホテルアネックス(京都市下京区、総支配人:坂根 基広)は、2022年12月1日(木)から、京都清水「嘉祥窯」での陶芸体験付きの宿泊プランを販売いたしております。陶芸体験が初めての方でも陶芸家がそばについて丁寧にサポート。自分だけの清水焼の器を作ることができます。手ぶらで服装もそのまま、後日郵送なのでお荷物の心配もありません。また平日限定で、着付け付きのプランもございます。陶芸体験が終わった後は、清水寺、八坂庚申堂、八坂の塔、八坂神社、祇園など店舗から徒歩約10分圏内にあるので、観光もお楽しみいただけます。

京都の観光地、清水の歴史ある「嘉祥窯」で京都旅行の記念に世界に一つだけの作品作りをお楽しみください。

## 「嘉祥窯」陶芸体験付き宿泊プラン概要

【販売期間】2023年11月30日(木)まで

【宿泊期間】2023年12月4日(月)まで  
除外日あり 詳細はお問合せください。

【時間】チェックイン 15:00～ / チェックアウト 11:00

【陶芸体験】所要時間:約20分

色付けはおお客様にお選びいただいたものを店舗にて仕上げます。

【作品サイズ】小サイズ ※プランには小サイズの料金のみ含まれており、サイズ・個数変更の場合、追加料金は現地にて精算となります。

【お問合せ】TEL 075-361-7261 (京都タワーホテル/京都タワーホテルアネックス 代表番号)



## ■ 予約から当日の流れ ■

①陶芸体験付き宿泊プランをご予約時に、ご希望の日程・時間を第3希望までご記入いただけます。

(お日にちはチェックアウト日まで)

②お伺いしたご希望の日時にて当ホテルより、「嘉祥窯」へご予約を代行いたします。

③予約完了次第、お客様へ予約確認メールをお送りいたします。

④当日はおお客様ご自身にて「嘉祥窯」にご来店いただき、ご予約のお名前を店舗にてお伝えください。

※ホテルからの送迎はございません。何卒ご了承くださいませ。

### ■京都タワーホテル 陶芸体験付き宿泊プラン

【料 金】 2名1室、1名様あたり 5,750円～  
(サービス料・消費税込、宿泊税は別途)

【朝 食】 京都タワーホテル 3F「レストラン タワーテラス」  
7:00-10:00(最終入店 9:30)



【朝食なし】2名1室、1名様あたり 5,750円～

<https://go-keihanhotelgroup.reservation.jp/ja/hotels/keihan-tower/plans/10085134>

【朝食付き】2名1室、1名様あたり 7,730円～

<https://go-keihanhotelgroup.reservation.jp/ja/hotels/keihan-tower/plans/10085144>

～着付け付きプラン～

【朝食なし】2名1室、1名様あたり 8,500円～

<https://go-keihanhotelgroup.reservation.jp/ja/hotels/keihan-tower/plans/10086678>

【朝食付き】2名1室、1名様あたり 10,480円～

<https://go-keihanhotelgroup.reservation.jp/ja/hotels/keihan-tower/plans/10086673>

### ■京都タワーホテルアネックス 陶芸体験付き宿泊プラン

【料 金】 2名1室、1名様あたり 5,500円～  
(サービス料・消費税込、宿泊税は別途)

【朝 食】 京都タワーホテルアネックス  
1F「レストランレジーナ」7:00-10:00(最終入店 9:30)



【朝食なし】2名1室、1名様あたり 5,500円～

<https://go-keihanhotelgroup.reservation.jp/ja/hotels/keihan-towerannex/plans/10085175>

【朝食付き】2名1室、1名様あたり 7,000円～

<https://go-keihanhotelgroup.reservation.jp/ja/hotels/keihan-towerannex/plans/10085176>

～着付け付きプラン～

【朝食なし】2名1室、1名様あたり 8,250円～

<https://go-keihanhotelgroup.reservation.jp/ja/hotels/keihan-towerannex/plans/10086699>

【朝食付き】2名1室、1名様あたり 9,750円～

<https://go-keihanhotelgroup.reservation.jp/ja/hotels/keihan-towerannex/plans/10086700>

※朝食につきましては予告なく提供形式、レストランを変更する場合がございます。予めご了承ください。

※営業内容等は予告なく変更になる場合がございます。詳しくは公式HPをご確認ください。

※写真は全てイメージです。

### ■嘉祥窯 概要■

嘉祥窯は京都清水に於いて、四代に渡り、茶道具を創作してきた京焼の窯元。

茶道具で培った技術をベースに、器をオーダーメイドで制作。

【所在地】〒605-0862 京都市東山区清水3丁目343

【定休日】無し(年中無休)

【営業時間】10:00～17:00(最終受付16:40)

【アクセス】「京都駅前」バス停 D1のりば100号系統(14分)もしくは  
(D2のりば206号系統(17分))乗車→「清水道」バス停 下車徒歩6分

【HP】<https://www.kashogama.com/index.html>



### ■京都タワーホテル 概要■

JR京都駅から徒歩2分。長い歴史の伝統と文化をうつろう四季の中で見せてくれる街、京都。

その表玄関に佇む京都タワーホテル。

お客様のニーズに合わせて観光、ビジネスなど多彩にご利用いただけます。

【所在地】〒600-8216 京都市下京区烏丸通七条下る東塩小路町721-1

【アクセス】JR京都駅烏丸中央口より徒歩2分

【HP】<https://www.kyoto-towerhotel.jp/>



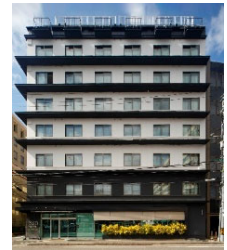
## ■ 京都タワーホテルアネックス 概要 ■

JR京都駅から徒歩3分。駅前のメインストリートを少し入った閑静な場所に位置するホテル。心あたまるサービスとアットホームな雰囲気が旅の疲れを癒し、ゆったりとおくつろぎいただけます。

【所在地】 〒600-8216 京都市下京区新町通七条下る東塩小路町595-1

【アクセス】 JR京都駅烏丸中央口より徒歩3分

【HP】 <https://www.kyoto-towerhotel-annex.jp/>



## ■ 新型コロナウイルス感染症への安全対策について ■

衛生ガイドラインに基づき、アルコール消毒液の設置、検温、入場制限、接客スタッフのマスク着用などを実施しております。新型コロナウイルス感染拡大防止ガイドライン詳細についてはこちらをご覧ください。

京都タワーホテル

<https://www.kyoto-towerhotel.jp/info/policy20200601/>

京都タワーホテルアネックス

<https://www.kyoto-towerhotel-annex.jp/info/2022/07/policy202007.php>

<このリリースに関するお問い合わせ／ご取材のお問い合わせ>

京阪ホテルズ&リゾーツ株式会社／京都タワーホテル／京都タワーホテルアネックス

企画・広報担当／ブランド企画室

TEL : 075-351-0186 (平日 9:00~18:00) FAX : 075-343-3722

Email : [press@keihanhotels-resorts.co.jp](mailto:press@keihanhotels-resorts.co.jp)

