



2026年5月12日

**“比叡山嶺の、東洋療養リゾート”「THE THOUSAND HIEI —— 無為奥山」開業へ  
「ロテルド比叡」運営会社変更およびリニューアルプロジェクトが始動  
～山嶺から琵琶湖を望む水盤テラスなど 世界遺産の京都の奥山で紡ぐ唯一無二の滞在体験～**

京阪ホテルズ&リゾート株式会社(本社：京都市下京区、代表取締役社長：山田 有希生)は、株式会社ホテル京阪(本社：大阪市中央区、代表取締役社長：西川 正浩)から「ロテルド比叡」(京都市左京区)の運営を移行し、2027年春のグランドオープンに向けたリブランドプロジェクトを始動いたします。本プロジェクトでは、京都駅前にある京阪グループのフラッグシップホテル「THE THOUSAND KYOTO(ザ・サウザンド京都)」(京都市下京区)に続く新たなコレクションとして、リゾートホテル「THE THOUSAND HIEI —— 無為奥山(むいのおくやま)」の開業を目指します。



当社はこれまで、「ザ・サウザンド京都」や「琵琶湖ホテル」の運営を通じ、各エリアの魅力を発信してまいりました。今回、比叡山という歴史的・文化的価値の高い場所に新たな拠点を構え、この地でしか味わえない体験価値を提供してまいります。これにより、今後「京都」「琵琶湖」「比叡山」を有機的に繋ぐことで、エリア全体の魅力向上を図ります。

■ リニューアルコンセプトは“比叡山嶺の、東洋療養リゾート”。

世界文化遺産・比叡山延暦寺。最澄による開山以来、千二百年以上の歴史を紡いできた日本仏教の聖地です。日本の宗教、そして文化の源流となったこの地に生まれる「THE THOUSAND HIEI —— 無為奥山」は、市井の喧騒を離れ、森閑とした山道を通り抜けた、広大な比叡の森の中にひっそりと佇む33室の宿。最澄が仏教医学の知見も内包する『摩訶止観(まかしかん)』の修行法を日本へ伝え、自ら薬師如来を彫り、延暦寺の本尊として祀ったことから、実は比叡山は、古来より心身を癒やす「療養」とも深い縁をもつ地でもあります。「THE THOUSAND HIEI —— 無為奥山」では、長きにわたり信仰されてきた比叡山の湧水「日枝(ひえい)の霊水」を滞在の核に据え、薬医学を司る御仏 薬師如来を祀る比叡山延暦寺の風土と歴史にちなんだ、食養生や鍼灸体験・温浴体験を通して心身を丁寧に整える至福の滞在体験を提供いたします。なお、基本構想においては株式会社水星が参画し、京阪ホテルズ&リゾート株式会社と共同でコンセプト・サービス設計を行っています。

#### ◆株式会社水星

龍崎翔子氏が代表を務めるホテルプロデュースカンパニー。2015年の設立以降、全国各地で地域の空気感を織り込んだスモールラグジュアリーホテルを開業。宿泊施設を通じて世の中と人生の選択肢を広げる「メディアとしてのホテル」を掲げ、東洋医学や周産期ケア・介護・舞台芸術・教育・暮らしなどの観光とライフスタイルをめぐる様々な文脈における新しい事業を幅広く展開している。

*SUISEI, inc.*

#### ■ 「THE THOUSAND」ブランドの展開について

2019年に京都駅前に開業した「ザ・サウザンド京都」は、「千年ホテル」をコンセプトに掲げ“千年の都・京都”から“次の千年”につづく新しい心地よさで快適さとサステナビリティを追求した感動体験をお届けする「サステナブル・コンフォート・ホテル」として、多くの国内外のお客さまをお迎えしてまいりました。今回、比叡山に新たな拠点を構えるにあたり、この「THE THOUSAND」ブランドが掲げる「人にも社会にも未来にも心地よい感動体験」という理念を継承。ホスピタリティをウェルネスリゾートという非日常の場へと広げ、自然と静寂の中で心身を整える、唯一無二のリトリート施設を創造します。

#### ■ 「THE THOUSAND HIEI —— 無為奥山」ネーミングについて

サブネームの「無為」は、都市の喧騒や作為的な物事から離れ、比叡山の自然と調和する在り方を意味し、「奥山」は、市街地から切り離された比叡山上という特別な地理的条件を示しています。精神性としての「無為」と場所性としての「奥山」を掛け合わせることで、せわしい日常生活を抜け出て喧騒から遠く離れた山奥の静けさにひたり、ただ何もしていない贅沢を享受するラグジュアリー、そしてありのままの在り方を大切にする東洋療養リトリートの美学を表現しています。

#### ■ 各施設イメージパース

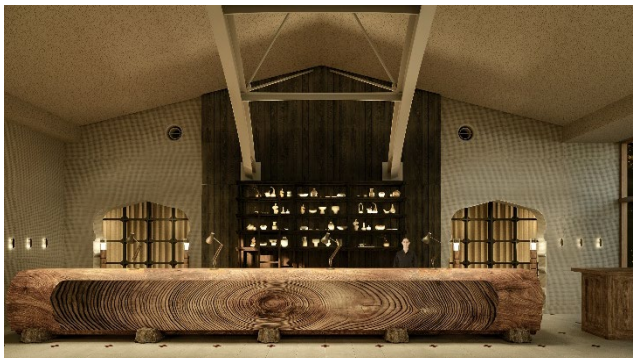
〈水盤テラス〉



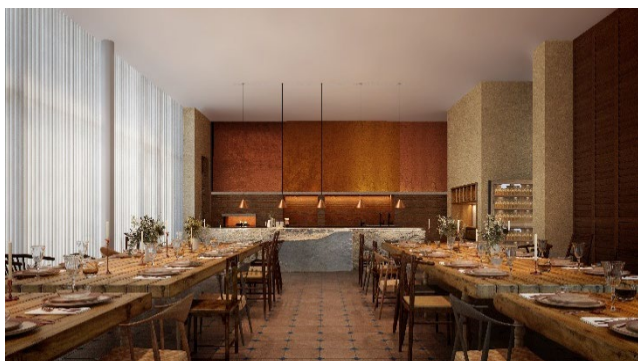
〈客室：スタンダードルーム〉



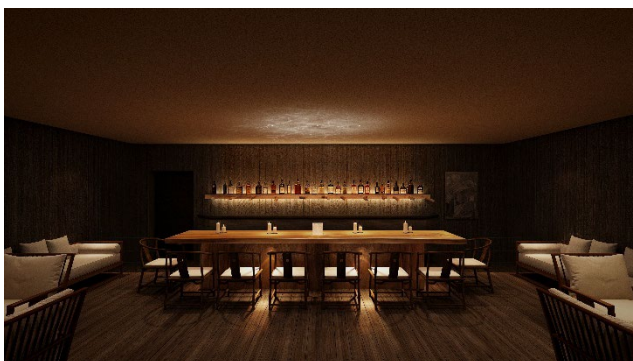
〈フロント〉



〈スペシャルティレストラン〉



〈バー〉



その他、施設の詳細は順次お知らせいたします。

#### ■ 施設概要 (予定)

【所在地】〒606-0000 京都市左京区比叡山一本杉

【客室数】全 33 室 (スタンダードルーム 26 室、スイートルームなど 7 室)

【階数】地下 1 階～地上 2 階

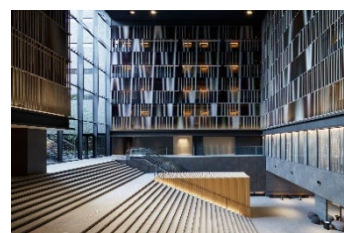
【付帯施設】スペシャルティレストラン、バー、スパなど

※本リリースの内容は計画段階のものであり、変更となる場合がございます。

※詳細な開業日につきましては、決定次第改めてお知らせいたします。

#### 京阪ホテルズ&リゾート株式会社について

京阪グループのホテル事業におけるフラッグシップ「ザ・サウザンド京都」をはじめ、「琵琶湖ホテル」「ニデック京都タワー」などを運営。快適さとサステナビリティを追求し、地域とともに発展するホテル、レジャー施設づくりを行っています。



〈このリリースに関するお問い合わせ・ご取材のお問い合わせ〉

京阪ホテルズ&リゾート株式会社

広報担当 / セールス&マーケティング部

TEL : 075-351-0337 FAX : 075-343-3722 Email : [press@keihanhotels-resorts.co.jp](mailto:press@keihanhotels-resorts.co.jp)