



2026年7月9日

“奇想の絵師”歌川国芳の武者絵と“猫”から着想したカクテルを発表 浮世絵ならではの力強さや猫の毛並みをバーテンダーが表現

～2026年7月より京都市京セラ美術館で開催の「浮世絵スーパークリエイター 歌川国芳展」連動企画～

京都センチュリーホテル(京都市下京区、総支配人:櫻井美和)は、2026年7月18日(土)から9月23日(水・祝)までの期間限定で、メインバー「Essex(エセックス)」にて、「浮世絵スーパークリエイター 歌川国芳展」とのコラボレーションカクテルを提供いたします。また、同展覧会のチケット・カクテルチケット付き宿泊プランを販売いたします。



本フェアは、京都市左京区の「京都市京セラ美術館」で開催される同展覧会与連動して提供するもので、江戸時代後期に活躍し、斬新なアイデアと確かな画力で“奇想の絵師”として絶大な人気を誇った浮世絵師・歌川国芳の代表作から着想した新作カクテル2種類をご用意いたします。

豪快な武者絵の世界観を表現した「Dual Spirit/剛柔一体(ごうじゅういつたい)」は、「本朝水滸伝豪傑八百人一個 天眼礮兵衛(てんがんいそびょうえ)夜叉嵐」より、宿敵を圧倒する豪傑 天眼礮兵衛の躍動感にインスピレーションを得た一杯です。2種のプレミアムスピリッツをベースに、突き抜けるような生命力としなやかさを融合させ、力強くも奥深い調和を表現。作品の象徴的な“ふんどし”をイメージしたアクセントを添えました。遊び心に満ちた文字絵「猫の当字 ふぐ」をモチーフにした「Shape Shifter/当字の悪戯(あてじのいたずら)」は、異なるクラシックカクテルを重ねることで、“個が集まって別の表情を創り出す”作品の妙を再現します。グラスの中でご自身の手で混ぜ合わせることで、全く新しい魅惑の味わいへと姿を変える、国芳らしい軽快なユーモアに満ちた仕掛けをお楽しみいただけます。また、ご注文のお客さまには、それぞれの作品をあしらったオリジナルのコースターをプレゼントいたします。

江戸の浮世絵師が描いたダイナミックな生命力と奇想天外な仕掛けを、バーテンダーの感性でカクテルグラスの中に写しとった特別なカクテルフェア。お出かけの前後に、オーセンティックバーでアートなひと時をお過ごしください。

■「浮世絵スーパークリエイター 歌川国芳展」コラボレーションカクテル (オリジナルコースター付)

【期 間】 2026年7月18日(土)～9月23日(水・祝)

【時 間】 17:30～24:00 CLOSE(23:30L.O.)

【場 所】 メインバー Essex(エセックス) (京都センチュリーホテル 2階)

【お問い合わせ】 TEL 075-351-0085(レストラン総合受付 10:00～19:00)

【U R L】 <https://www.keihanhotels-resorts.co.jp/kyoto-centuryhotel/topics/kuniyoshi-utagawa-cocktail/>

カクテルラインアップ



Dual Spirit/剛柔一体 【提供価格】 2,000円

宿敵「夜叉嵐」を地面に豪快に叩きつける豪傑「天眼礮兵衛」の躍動感あふれる姿に“剛柔一体”の精神性を見出し、その相反する要素の共鳴を一杯のグラスへと落とし込みました。若葉のような清々しさと力強いスモーキーさを併せ持つ国産ウイスキー「白州」と日本のポタニカルが凝縮された北海道産のジン。日本の豊かな自然を象徴する2つのプレミアムスピリッツをダブルベースとして採用し、仕上げにスモークの薫りと合わせて礮兵衛の突き抜けるような生命力と、洗練されたしなやかさを表現。ふんどしをイメージした赤いパプリカがアクセントとなる、力強くも、奥深い調和を楽しめる一杯です。

「本朝水滸伝豪傑八百人一個 天眼礮兵衛 夜叉嵐」天保2年(1831)頃 個人蔵



Shape Shifter/当字の悪戯 【提供価格】 アルコール・ノンアルコール 各2,000円

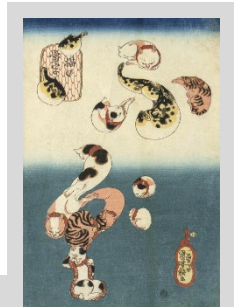
「猫の当字 ふぐ」は、愛らしい猫たちが身を寄せ合うことで、“ふぐ”の輪郭を浮かび上がらせる、遊び心に満ちた文字絵。“個が集まって、別の表情を創り出す”構成にインスピレーションを得て、2種の異なるクラシックカクテルを融合させることで、歌川国芳らしい軽快なユーモアを表現しました。

群青をまとった「バイオレットフィズ」の神秘的なブルーのレイヤーをボトムに、トップにはデザートカクテル「ホワイトカーゴ」を、京都のプレミアムクラフトジン「季の美」を用いてフロートさせました。ソーダの気泡が、猫たちの自由奔放で気まぐれな動きを連想させ、バニラアイスクリームの濃厚で滑らかな質感は柔らかく愛らしい毛並みを思わせます。グラスの中で混ぜ合わせれば、全く新しい味わいへと姿を変える、遊び心あふれる一杯です。

なお、本カクテルはグリーンアップルの風味香るノンアルコールでもご用意しております。



「猫の当字 ふぐ」天保末(1841-43)頃 個人蔵



※ドリンクのテイクアウトはできません。予めご了承ください。

※表示価格は、サービス料15%ならびに消費税を含みます。お一人さまにつきテーブルチャージ500円を別途頂戴いたします。

※メニュー内容は仕入れの都合により変更になることがあります。

※営業時間等は予告なく変更になることがございます。詳細は公式Webサイトをご確認ください。 ※画像はすべてイメージです。

■「浮世絵スーパークリエイター 歌川国芳展」チケット・カクテルチケット付き宿泊プラン販売

【宿泊期間】 2026年7月18日(土)チェックイン～9月23日(水・祝)チェックアウト ※3日前までに要予約

【販売期間】 2026年7月9日(木)～9月20日(日)

【内 容】 京都センチュリーホテル ご宿泊(1泊朝食付き)

「浮世絵スーパークリエイター 歌川国芳展」一般チケット(人数分、添い寝のお子さま分は含まず)

※休館日は以下開催概要に記載しておりますのでご確認ください。

「浮世絵スーパークリエイター 歌川国芳展」コラボレーションカクテルチケット(人数分、添い寝のお子さま分は含まず)

【予 約】 <https://go-keihanhotelgroup.reservation.jp/ja/hotels/keihan-century/plans/10196694>

【詳 細】 <https://www.keihanhotels-resorts.co.jp/kyoto-centuryhotel/topics/kuniyoshi-utagawa-cocktail/>

【お問い合わせ】 TEL 075-354-1000 (ホテル代表 10:00～18:00)

宿泊プランのほかにも、2026年7月18日(土)から9月23日(水・祝)までの期間中、京都センチュリーホテルのフロントデスクでは、「浮世絵スーパークリエイター 歌川国芳展」のチケットの販売も行います(一般チケットのみ)。

■ 京都市京セラ美術館「浮世絵スーパークリエイター 歌川国芳展」開催概要

江戸時代後期に活躍し、武者絵、役者絵、美人画、風景画、そしてユーモアあふれる戯画まで、あらゆるジャンルで革新的な作品を生み出した歌川国芳。本展では、その多彩な魅力を様々なバリエーションで展示するほか、特別な空間で作品の世界を体感できるイマーシブ(没入型)アート映像も公開します。

【開催期間】 2026年7月18日(土)～9月23日(水・祝)

【開催会場】 京都市京セラ美術館 本館 北回廊1階 〒606-8344 京都市左京区岡崎円勝寺町124

【開館時間】 10:00～18:00 (入場は17:30まで)

【休館日】 月曜日 ※ただし7月20日(月・祝)、9月21日(月・祝)は開館

【観覧料】 <当日券> 一般：1,900円 大学・高校生：1,400円 中学・小学生：700円

※未就学児無料 ※学生料金でご入場の方は学生証のご提示をお願いいたします。

※障がい者手帳等ご提示の方は本人及び介護者1名無料(障がい者手帳等確認できるものをご持参ください)

【主催】 関西テレビ放送、産経新聞社、京都新聞、京都市

【企画協力】 アートワン

【URL】 <https://www.ktv.jp/event/kuniyoshi/>

【展示作品一例】



「相馬の古内裏」弘化2-3年(1845-46)頃 個人蔵 「源頼光公館土蜘蛛妖怪図」天保14年(1843) 個人蔵

メンバー Essex

本物を追求した格式高いバースタイルをモダンに紐解いた店内は、落ち着きある重厚空間。ゆっくりとした時間の流れを感じながら、お酒を嗜む大人の時間をお過ごしください。世界各国で生産される豊富なウイスキーをハーフロックやトワイスアップなど様々なスタイルでお楽しみください。

【営業時間】 17:30～24:00(23:30L.O.)

【席数】 52席

【公式Webサイト】 <https://www.keihanhotels-resorts.co.jp/kyoto-centuryhotel/bar/>



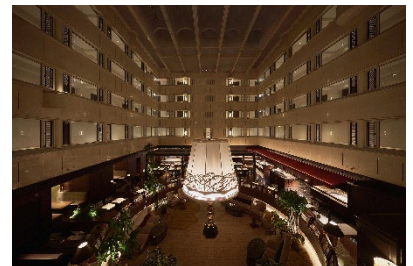
京都センチュリーホテル

1928年に前身の「京都ステーションホテル」が天皇即位の礼(御大典)の慶祝事業の1つとして開業。ホテルのシンボル「かんじんの京灯り」を中心に広がるノスタルジックモダンな空間は、数々の空間アワードを受賞。2021年4月、新コンセプト「Nostalgic Journey」を掲げ、長年の歴史と培ってきた“おもてなし”の精神を受け継ぎながらも、時代のニーズに沿ったサービスでお客さまをお迎えいたします。

【所在地】 〒600-8216 京都府京都市下京区東塩小路町 680

【アクセス】 JR 京都駅より東へ徒歩約 2分

【公式Webサイト】 <https://www.keihanhotels-resorts.co.jp/kyoto-centuryhotel/>



<このリリースに関するお問い合わせ/ご取材のお問い合わせ>

京阪ホテルズ&リゾート株式会社/京都センチュリーホテル

広報担当/セールス&マーケティング部

TEL : 075-351-0337 FAX : 075-343-3722

Email : press@keihanhotels-resorts.co.jp