

2017年6月7日

客室改装計画 第三期リニューアルオープン
ナチュラ

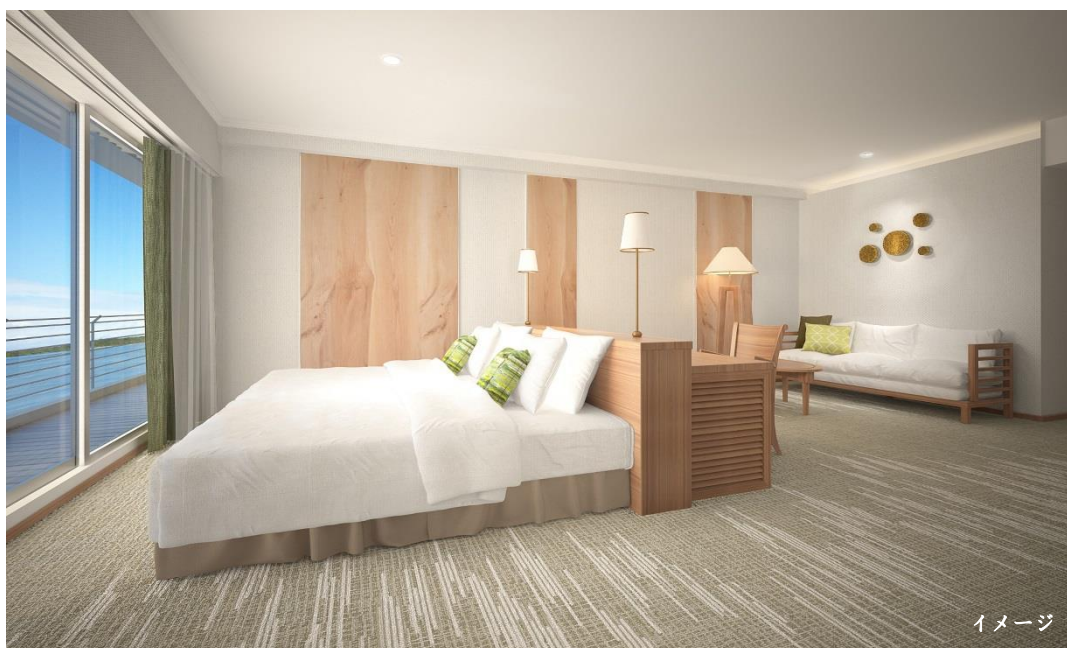
2017年7月、スーパーアフロア「Natura」誕生

自然の眺望が最大限際立つミニマルな空間で、
家族や友人と別荘で寛ぐような、居心地のよいホテルステイを。

琵琶湖ホテル(所在地:滋賀県大津市浜町、総支配人:荒木昌志)は、2015年10月に開始した客室改装計画の一環として、11階・12階ラグジュアリーフロア「Aqua(アクア)」、7階～10階デラックスフロア「Lumina(ルミナ)」に引き続き、6階をスーパーアフロア「Natura(ナチュラ)」にリニューアルいたします。

極限まで昇華されたシンプルさによって本質が際立つミニマリズム、日本の伝統文化に息づく美意識に通ずる“引き算の美”効果で、自然の眺望を最大限生かしたシンプルな空間。家族や友人と別荘で寛ぐように居心地よく、快適なホテルステイをお過ごしいただけます。

また、昨今の訪日外国人の増加に伴う観光需要に対応し、新たな客層の獲得を目指します。詳細は2枚目以降をご覧ください。



スーパーアフロア「Natura(ナチュラ)」

【詳細 URL】 https://www.keihanhotels-resorts.co.jp/biwakohotel/stay/rooms/floor_natura

【宿泊予約の問合せ先】TEL:077-524-1255(9:00～20:00)

■コンセプト

3H Healing/Healthy/Hospitality

デザインコンセプトは、現代のニーズ・トレンドであるネイチャー志向を意識した“3H”(Healing/Healthy/Hospitality)。

琵琶湖とそれを取り巻く自然を最大限感じていただけるニュートラルな空間は、琵琶湖を吹きわたる風が心地良い、明るさ溢れるシンプルな造りです。

ベッドに横たわって空を見上げ、いつもよりゆったり流れる時の移ろいを味わったり、リビングスペースで家族や友人と語り合いながらティータイムを楽しんだり。シンプルさを追求したミニマルな空間だからこそ、人と自然が際立つ、思い出深いひとときを演出します。

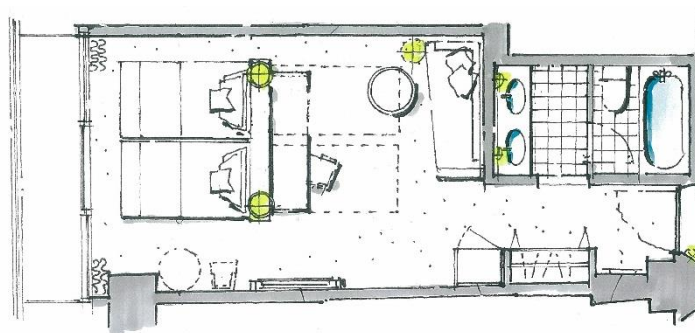
空と大地、琵琶湖に抱かれた別荘で、心が穏やかに満たされる、思い思いの心の休日をお楽しみください。



■客室の特徴

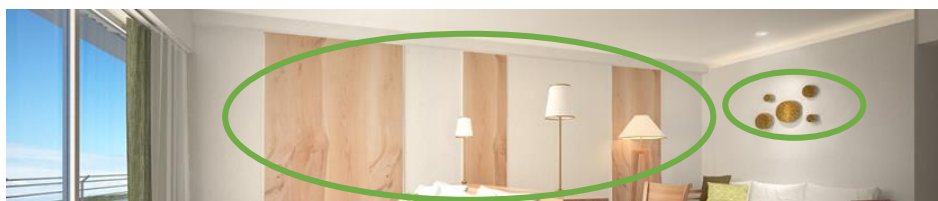
・フレキシブルで機能的な部屋の造り

客室＝ベッドルームという概念を払拭。ベッドを琵琶湖に向けて配し、リビングとベッドルームに境があるジュニアスイートのような空間。スイートルームのように、ベッドで休む時間以外も快適にお過ごしいただけます。3名以上ご利用の場合は、部屋中央にベッドを配置。洗面スペースにはベシンが2つあり、グループ利用時の身支度に便利です。



・オリジナルアート

今回、客室内のアートに採用した素材は葎(よし)。自然浄化作用を持ち、琵琶湖の水質保全に役立つほか、水鳥や魚など多くの生物のよりどころとなっている葎は、滋賀県で守り・育て・活用する事業が進んでいます。そんな、琵琶湖の原風景を思い起こさせる葎を客室内のアートとして活用。壁に配した5つの輪は、琵琶湖と琵琶湖内にある4つの島(沖島、沖の白石、竹生島、多景島)を模し、琵琶湖の豊かな自然と、そこに息づく生命の息吹、弾けるような生命力を表現しました。また、壁の一面をアートに見立て、あるがままの節や木目を生かしたニレ材の木を配し、自然のぬくもりを演出しています。



■客室詳細

部屋タイプ	面積	定員	室数	ベッドサイズ
6階ハリウッドツイン	40平米	4名	18室	1100mm ※スタッキングベッドは900mm
6階ハリウッドツイン	33平米	2名	2室	1100mm
6階ダブル	30平米	2名	1室	1600mm

■リニューアル工事スケジュール

スーペリアフロア「Natura(ナチュラ)」(6階):2017年6月15日(木)~7月13日(木)予定

※【今までのリニューアル実績】



ラグジュアリーフロア「Aqua(アクア)」

11階・12階:2015年10月リニューアル



デラックスフロア「Lumina(ルミナ)」

7階~10階:2016年3月リニューアル

■デザイナー:DRiP ^{ふじいたかし}藤井崇司氏

ホテルを中心に、学校、病院等幅広いプロジェクトに従事。ブランディングを含めプロジェクト全体のポテンシャルを最大限に生かすことでもクライアントの高い評価を受けています。デザインアイデンティティのひとつとして、その土地の文化、芸術性を重視し、地場の伝統工芸や産業とコラボレーションすることを得意とし、国際的なアワードの受賞経験もあります。

<主な受賞歴>

2012 京都デザイン賞入選

2013 LEAF interior Design Awards/Hospitality Building of the Year Awards

2015 International Design Awards(USA)2015 金賞



以上

<このリリースに関するお問合せ/ご掲載用お問合せ>

京阪ホテルズ&リゾート株式会社 琵琶湖ホテル

企画部 広報担当/遠藤・大林

TEL:077-524-0016(直通) FAX:077-524-8318

URL:<https://www.keihanhotels-resorts.co.jp/biwakohotel/>

Email:obayashi-r@keihanhotels-resorts.co.jp

